



SKELETON
INFILL 200

完成見学会

京都

遮音力を知る



三和建设 エスアイ200 賃貸マンション

La Kamogawa ラ・かもがわ

2025.2.21(金) 10:00~16:00

予約制 / 先着20名様 / 申込締切 2025.2.17(月)

申し込み方法は裏面をご覧ください。

遮音体験会
開催!

床下60センチが
新たな空間を作り出す「エスアイ200」



見どころ1 遮音力

「騒音を大きく低下させる」

4つのメリットが
暮らしを変える。



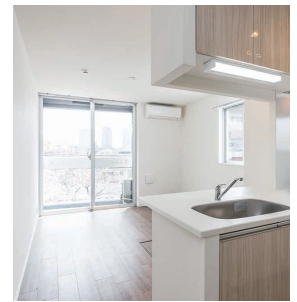
見どころ2 立体空間

「立体利用の広い空間」



見どころ3 収納力

「床下の有効活用で解決」



見どころ4 採光・通風

「明るく風通しの良い空間」

入居率・定着率を重視したエスアイ200賃貸マンション

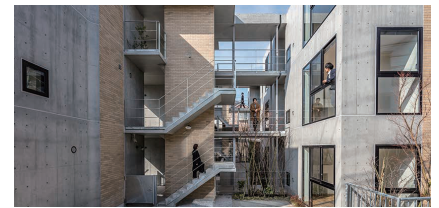


市場変化へ柔軟な対応ができる賃貸マンションです。

エスアイ200

住宅を長寿命化させるスケルトン・インフィル構造を、ルネス工法により高度に進化させた技術がSI200です。

2019年度弊社施工物件、3物件がグッドデザイン賞を同時受賞しました。



日本基礎技術日吉寮



Grand Louvre 麻布十番

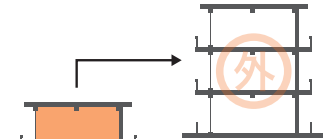


堀口珈琲 横浜ロースタリー

可変性が高い

賃貸需要の変化に応じたリノベーション、間取り変更も建て替えることなく、インフィルのみの施工で実現します。

償却期間：47年

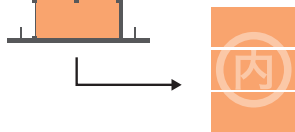


S スケルトン
Skeleton
(構造体=外)

柱・壁・梁・床 など

修繕コスト軽減

建物全体の大規模修繕を行わずに、耐用年数(15~20年)に応じた配管や住宅設備のみを改修できます。



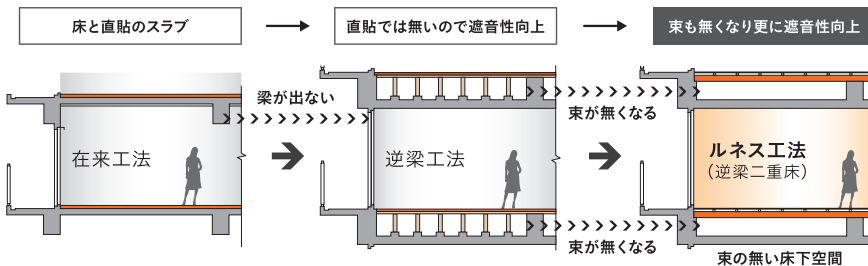
償却期間：15年

I インフィル
Infill → ルネス工法
(住宅部分=内)

間仕切・内装・給排水
電気設備・水回り など

ルネス工法

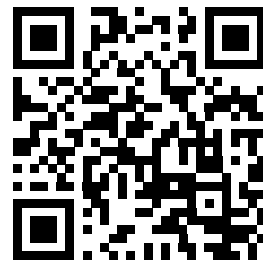
価値観やトレンドに影響されない高遮音性。
それを実現するのが逆梁二重床にしたルネス工法。



■ 見学物件名 : La Kamogawa ラ・かもがわ 住 所 : 京都市北区小山北玄以町35番

お申込み	MAIL: masayoshi.sugimoto@sgc-web.co.jp	
	FAX: 06-6300-2781	
参加希望時間	2/21(金) 時 分から見学希望	
貴社名		
参加者氏名	フリガナ	
ご住所	〒	
電話番号		

・下記のQRコードからもお申し込みいただけます。



当日連絡先 080-6220-3192

三和建設株式会社 大阪本店 営業グループ 担当/ 杉本 雅義