



福岡は、新築供給数が過剰です!

それでもまだ、あなたは
普通の賃貸住宅を
建てますか?

全戸全室大容量
床下収納付きマンション

ルネスマンション

築10年でも
入居率
98.4%

安成工務店は、オーナー様の安定経営を目的に
入居者様に喜ばれる賃貸住宅を追求しています。

ルネスマンションが入居者様に選ばれる3つの理由



1 物の出し入れが
しやすい、高さ
60cmの床下収納
を全戸全室に
設置。

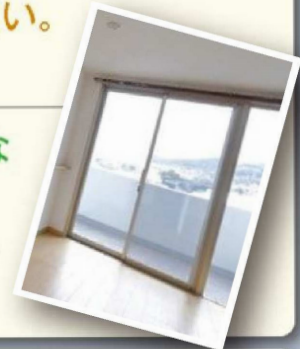
➤ 収納の不満を解消。

2 下階の天井と上階の床に大幅スペースが
あることで騒音が出にくい。

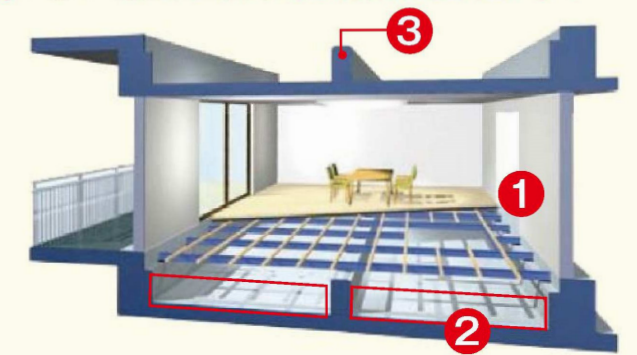
➤ 音の不安を解消。

3 床から天井までの大きな
窓で部屋中に光を
取り込み明るい空間へ。

➤ 部屋の暗さを解消。



「逆梁工法」のルネスマンションは、
オーナー様の長期安定経営を支えます。



1 間仕切りがなく、
リフォームがしや
すくなく、コストも
抑えられる。

2 配管等を床下に設
置。メンテナンスが
容易でランニング
コストが少ない。

3 梁(はり)が部屋に
ないので、広いス
ペースを入居空間
に利用可能。

全戸全室大容量床下収納「ルネスマンション」

完成見学会&賃貸経営相談会同時開催

安成工務店は、全戸全室に高さ60cmの床下収納を設置した「ルネスマンション」を採用し、入居者様の「収納の不満」を解決いたしました。賃貸経営をお考えのオーナー様、この機会に市場・競合に左右されずに入居率98.4%を誇る「ルネスマンション」を、是非ご覧ください。

開催日時
お気軽にお立ち寄り下さい。
2024年2月3日(土)・4日(日)
10:00~17:00

住所: 福津市花見が丘1丁目4-5 ナビで住所を検索してください
見学会当日連絡先 TEL: 070-2280-6590 (担当/前田)
TEL: 070-2214-4316 (担当/崎山)



入居者様募集内容については
裏側をご覧ください。➤

企画・施工 株式会社 安成工務店 YASUNARI CO., LTD.

福岡建築事業部 092-433-1177
〒812-0015 福岡県福岡市博多区山王2-1-16 安成 建築 検索

入居者様募集中

収納、音の問題、賃貸住宅にありがちな入居者様の不満を解消したフラワーヒルズⅢ。ぜひ、一度ご見学ください。

「フラワーヒルズⅢ」こだわりのポイント



※写真はイメージです。

たっぷりの収納。すっきりと美しいお部屋に。

全戸全室に床下収納があり、各洋室にはクローゼットも。お部屋の収納に困ることはありません。また、玄関にもシューズインクローゼットを設置。ルネスマンションの収納力を、ぜひご覧ください。



※写真はイメージです。

部屋に明るさを取り込むハイサッシ。

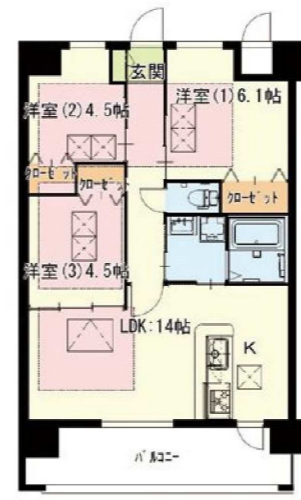
天井から床までの大きな窓。お部屋の中には梁もなく、窓から差し込む太陽光を遮りません。圧迫感も感じることはないのが特徴でもあります。一度、明るい室内を見てみませんか？



※写真はイメージです。

広々リビング、お子様が走り回っても音の不安軽減！

リビング・ダイニングは分譲マンションのように、スペースを広くとっています。お子様が部屋の中を走っても、下階の天井と上階の床の間に60cmのスペースがあるので、音の心配もありません。



3LDK
(65.28㎡)

床下収納

10F	申込	申込	申込
9F	申込	申込	申込
8F	申込	申込	申込
7F	申込	702号室 3LDK/65.28㎡ ¥83,500	申込
6F	申込	申込	申込
5F	申込	申込	申込
4F	申込	402号室 3LDK/65.28㎡ ¥82,500	申込
3F	申込	申込	申込
2F	申込	申込	申込
1F	テナント		

フラワーヒルズⅢ

住所: 福津市花見が丘1丁目4-5

RC 地上
10階建て 全27戸

駐車場: ¥4,400/月(税込)~¥5,500/月(税込)

駐輪場: ¥1,650/月(税込)~¥4,950/月(税込)

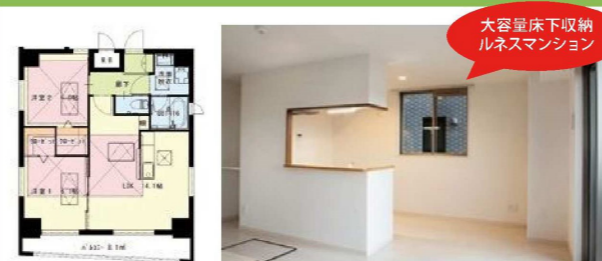
設備

オートロック/防犯カメラ/エレベーター/
宅配ボックス/TVモニター付きインターホン/
フローリング/床下収納/浴室乾燥機/
追焚機能浴室/シャワー付洗面台/独立洗面台/
バストイレ別/クローゼット/システムキッチン/
ビルトインコンロ(2口)/対面式キッチン/全室洋室/
ペット相談/ネット使用料不要/駐輪場/バイク置場

周辺情報

- ◎JR鹿児島本線「福間駅」徒歩8分(約640m)
- ◎福津市立福間小学校徒歩9分(約650m)
- ◎福津市立福間中学校徒歩10分(約800m)
- ◎ゆめマート福津徒歩3分(約200m)
- ◎福間郵便局徒歩7分(約500m)

その他入居者募集物件



RENACE高宮 2LDK(60.00㎡) ¥138,000

所在地: 福岡市南区高宮3丁目22-22/交通アクセス: 西鉄天神大牟田線「高宮」駅徒歩4分/敷金: 無し/礼金: 2ヵ月 共益費: ¥6,000 築年: 2017年3月/階数: 所在階: 10階建て8階/入居可能時期: 相談



フラワーヒルズ 2LDK(62.39㎡) ¥69,000

所在地: 福津市花見が丘1丁目10-13 交通アクセス: 鹿児島本線「福間」駅徒歩13分/敷金: 無し/礼金: 2ヵ月/共益費: ¥5,000 築年: 2009年3月 階数: 所在階: 5階建て3階/入居可能時期: 相談



WillStyle 陣原 R 1LDK(37.2㎡) ¥58,000

所在地: 北九州市八幡西区陣原1丁目16-1/交通アクセス: 鹿児島本線「陣原」駅徒歩10分/敷金: 無し/礼金: 無し/共益費: ¥4,000 築年: 2017年3月/階数: 所在階: 3階建て2階/入居可能時期: 相談

入居のお申し込み先
(管理会社)



本 店: 福岡市博多区山王1-16-33 TEL:092-432-6330 吉 塚 店: 福岡市東区馬出2-3-18 TEL:092-409-1982 博 多 店: 福岡市博多区山王1-16-33 TEL:092-432-3331
高 宮 店: 福岡市南区高宮3-2-22 TEL:092-534-4577 北九州支店: 北九州市八幡西区鉄竜1-4-7 TEL:093-616-0464 小 倉 店: 北九州市小倉北区堺町1-1-1 TEL:093-482-2125
◎免許番号: 福岡県知事(2)第18050号◎所属団体: 公益社団法人福岡県宅地建物取引業協会◎取引態様: 代理◎広告有効期限: 2024年2月29日◎本情報は広告作成時(2024年1月9日)の情報です。
現状が異なる場合は現況優先となりますので、必ず最新情報をご確認ください。

見学会当日
連絡先

TEL:080-6339-5853(担当/上田)